

# Strukturwandel in Anhalt-Bitterfeld

## Wärme und Energie



# Kohleausstieg im Mitteldeutschen Revier

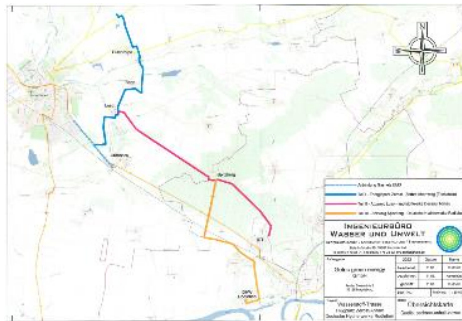
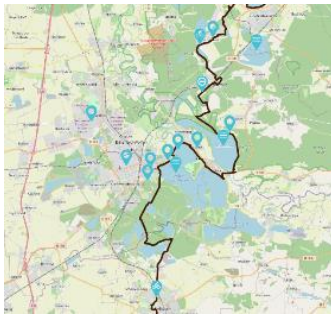


Bildquelle: [https://doku.iab.de/regional/S/2019/regional\\_s\\_0119.pdf](https://doku.iab.de/regional/S/2019/regional_s_0119.pdf)

## Anhalt-Bitterfeld im Mitteldeutschen Revier



# Aktuelle Strukturwandelprojekte



Bildquellen: [www.mz.de/lokal/bitterfeld/fassade-aus-glas-und-aluminium-so-soll-der-neue-bahnhof-in-bitterfeld-aussehen-3310442?reduced=true](http://www.mz.de/lokal/bitterfeld/fassade-aus-glas-und-aluminium-so-soll-der-neue-bahnhof-in-bitterfeld-aussehen-3310442?reduced=true)

<https://www.iktr-online.de/>

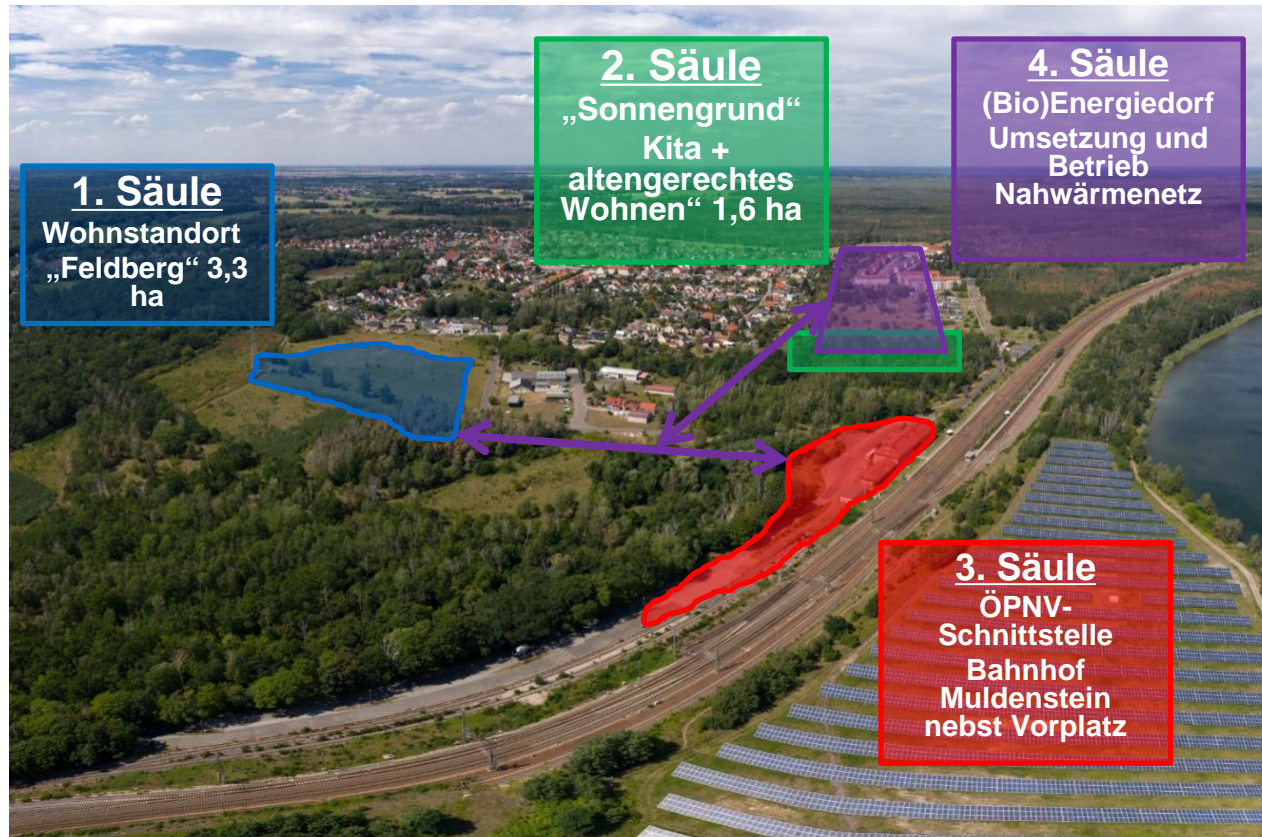
[https://www.ewg-anhalt-bitterfeld.de/de/tourismusangebote\\_und\\_freizeit.html](https://www.ewg-anhalt-bitterfeld.de/de/tourismusangebote_und_freizeit.html)



## Wärme und Energie im Umbruch

- Projekte zur Dekarbonisierung der Wirtschaft und Gesellschaft im Rahmen des Strukturstärkungsgesetzes und darüber hinaus
- Genehmigungs- und Verwaltungsprozesse zu den Verfahren
  1. Seethermie
  2. Aquifere
- Europäische Metropolregion Mitteldeutschland e.V.
- Neues Europäisches Bauhaus

## "Neu-Muldenstein" als Bio-Energiedorf



## Ansprechpartner:



**EWG Anhalt-Bitterfeld mbH**

Adrian Knirlberger

Andresenstraße 1a

06766 Bitterfeld-Wolfen (OT Wolfen)

Telefon:+49-3494-9372036

Mobil:+49-1578-0548600

E-Mail: [a.knirlberger@ewg-anhalt-bitterfeld.de](mailto:a.knirlberger@ewg-anhalt-bitterfeld.de)

